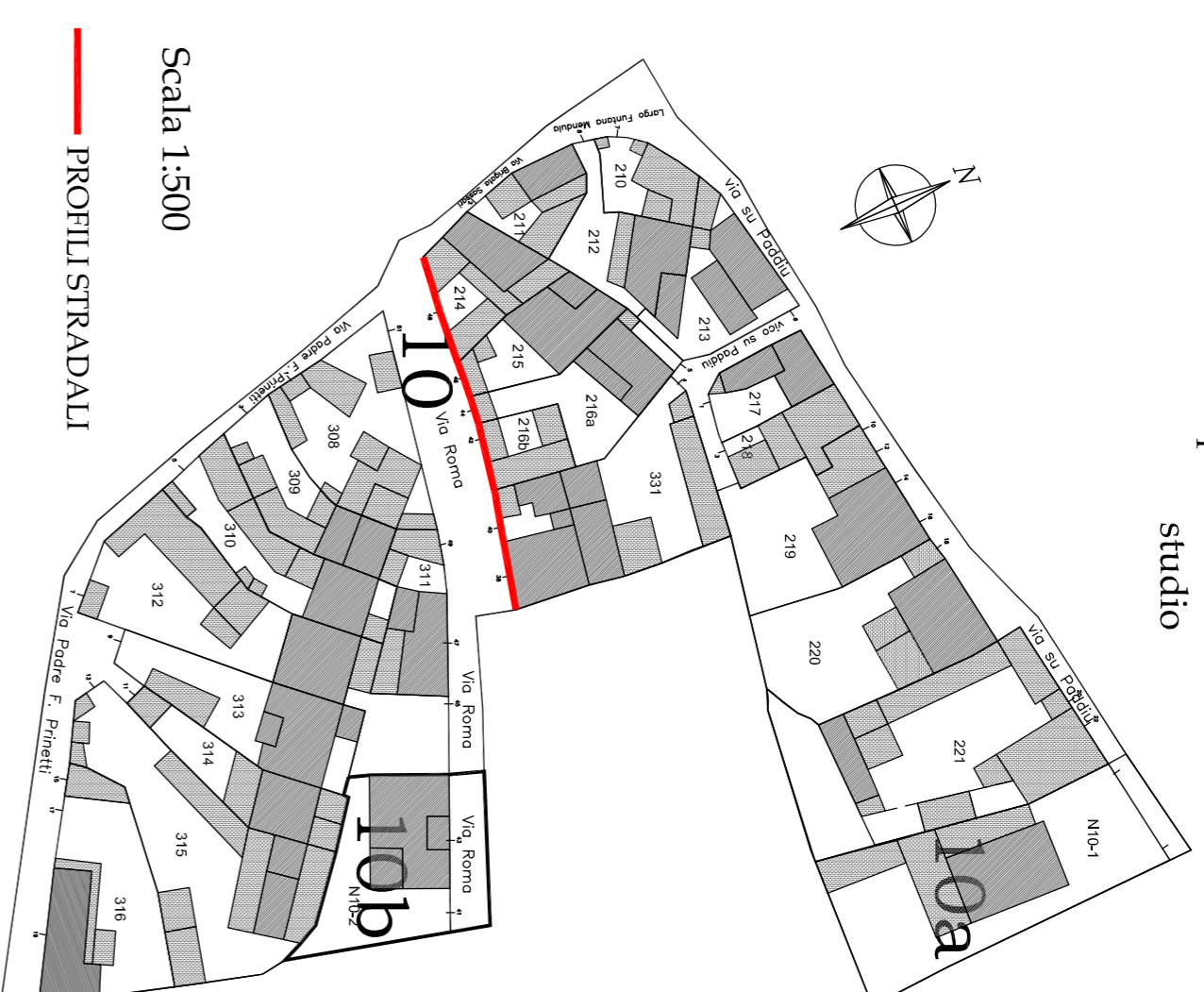


Comparto interessato allo studio



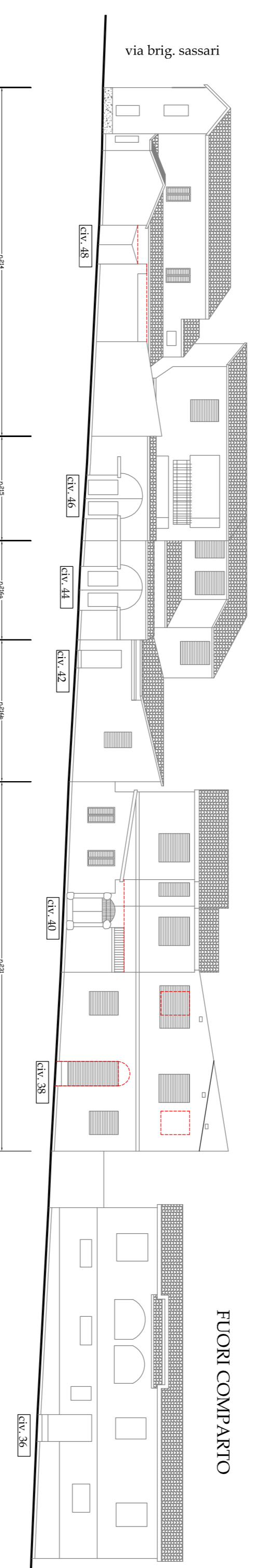
Scala 1:500

PROFILI STRADALI



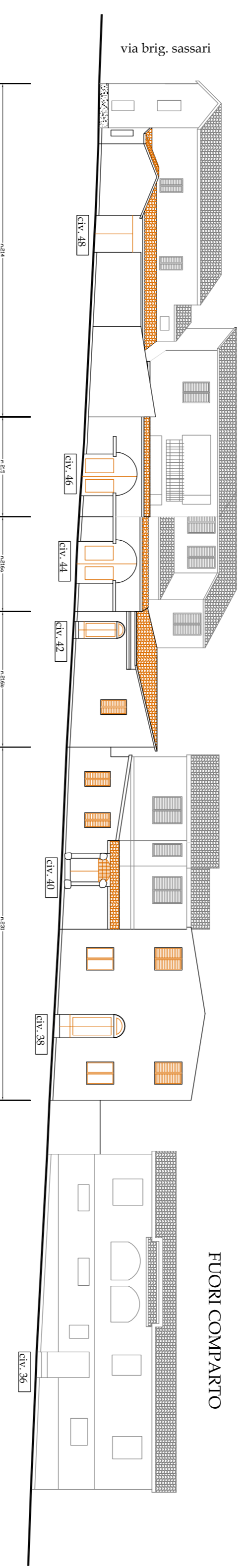
Fabbricato num. Numero civico	214	215	216a	216b	331
Numero civico	48	46	44	42	40-38
Tipo intervento	4	4	4	4	4
Prescrizioni	A7 B1 E2-E3 F3 G1	A7 B1-B3 E2-E3 F3-G1 comignolo secondo albedo	A7 B3 E2-E3 G1 comignolo secondo albedo	A1-A4-A7 B1-B3-B6 E2-E3 G1-G3 F1-F3	A1-A7 A6 (CIV. 38) B1-B4 E2-E3 G1

### STATO ATTUALE Via Roma



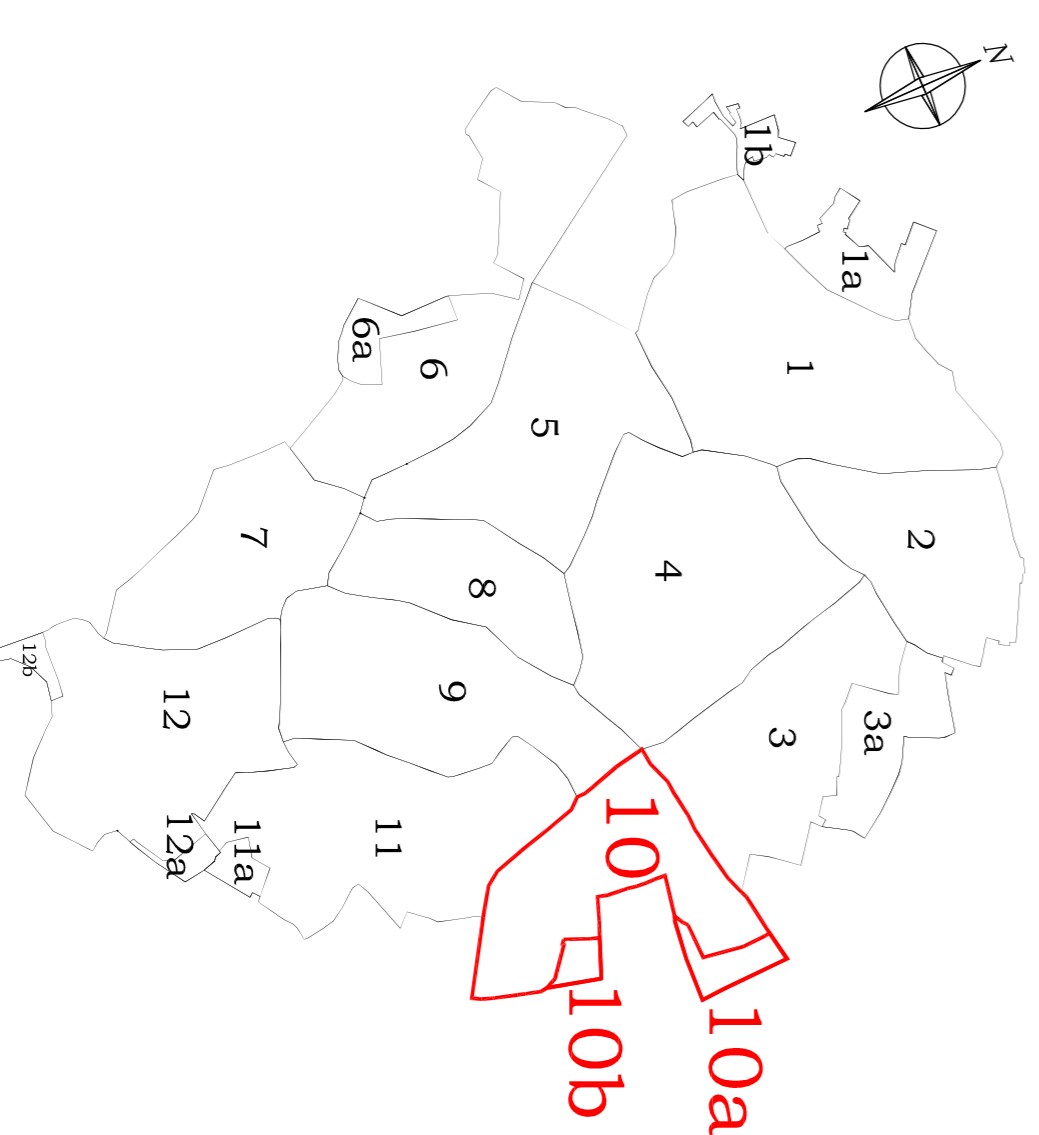
FUORI COMPARTO

### PROGETTO Via Roma

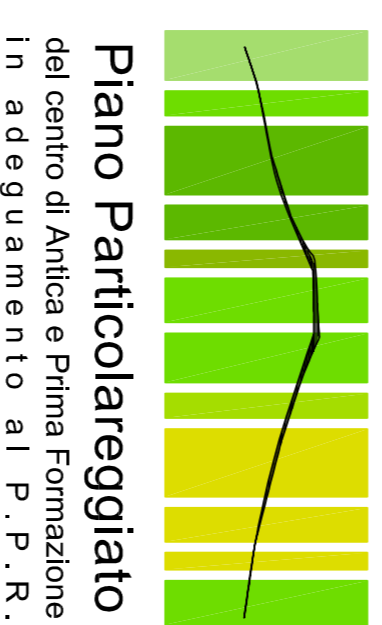


FUORI COMPARTO

### Planimetria Nucleo A1 Centro Storico



Scala 1:4.000



**Piano Particolareggiato**  
del centro di Antica e Prima Formazione  
in adeguamento al P. P. R.

## COMUNE DI GENONI

PROVINCIA DI ORISTANO

IL SINDACO

Sig. Roberto Seidu

IL RESPONSABILE DEL SERVIZIO

Arch. J. Pietro Porru

PROGETTISTI COORDINATORI

Dott. Ing. Giulia Bagnolo

Dott. Ing. Antonella Saba

Dott. Arch. Francesca Pocheta

COPROGETTISTI

Dott. Ing. Alessio Asori

GRATICHE E REDAZIONE

Designer Simona Curia

Designer Paola Saba

PROFILI STRADALI

COMPARTO

# 10

VIA ROMA CIVICI 38-48

STATO ATTUALE E DI PROGETTO

TAVOLA N.

SCALA 1:200

# S 10 p

GENONI, ..... 2014

## LEGENDA

### TIPICI D'INTERVENTI TECNICI- ESTETICI:

- 1 Consolidamento statico
  - 2 Restituzioni
  - 3 Eliminazione superfluità
  - 4 Manutenzione Ordinaria
  - 5 Manutenzione Straordinaria
- Restauoro conservativo  
 Ampliamento

### PRESCRIZIONI SPECIFICHE:

#### Ripristinare o Eliminare intonaci non tradizionali:

- A - FINITURE FACCIATE e MURI PERIMETRALI**
- A1 - Ripristino intonaci tradizionali
  - A2 - Eliminare intonaci plastici
  - A3 - Eliminare rivestimenti in piastrelle, cotto e simili dalle pareti e/o zoccoli
  - A4 - Eliminare intonaco grigio/nero, pialla di neve, vernice dalle pareti e/o zoccoli
  - A5 - Ripristino manufatti facciata a vista
  - A6 - Intonacare condotti o muri in cemento o blocchi non intonacati
  - A7 - Eseguire tinteggiatura corrispondente all'abaco allegato
  - A8 - Muro perimetrale e recinzioni secondo abaco

#### Eliminare o mitigare:

- G - COMPLEMENTI**
- G1 - Cavi elettrici o tubazioni esterni
  - G2 - Pompe di calore
  - G3 - Impianti sfiato
  - G4 - Antenne
  - G5 - Insegne cartacee nei colori e/o eccessive nelle forme e nelle dimensioni
  - G6 - Spazi pubblicitari

#### Eliminare e sostituire con elementi tradizionali:

- B - SERRAMENTI**
- B1 - Serramenti in alluminio-pvc-acciaio
  - B2 - Serramenti in legno ma differenti dal tradizionale
  - B3 - Serramenti in alluminio-pvc-acciaio
  - B4 - Avvolgibili in alluminio-pvc-acciaio-legno
  - B5 - Pannelli e/o persiane, cerni spazi pubblici, sotto i 4,50m
  - B6 - Cancelli in alluminio-pvc-acciaio
- C - CRADINI**
- C1 - Cradini con rivestimenti non tradizionali
  - C2 - Cradini su spazi pubblici
- D - ACCETTI**
- D1 - Balcini con balzi fuori norma o ricadenti su spazi pubblici con altezza all'interno inferiori a 4,50m
  - D2 - Pannelli non corrispondenti a quelli tradizionali
  - D3 - Modanature esterne a quote tradizionali
  - D4 - Sgigiti ed architravi con rivestimenti non tradizionali
  - D5 - Sgigiti ed architravi con rivestimenti non tradizionali
  - D6 - Sgigiti ed architravi realizzati con rivestimenti non tradizionali
- E - CANALI D'ERONDA E PLUVIALI**
- E1 - Canali d'eronda in pvc e/o lamiera
  - E2 - Pluviali in pvc e/o lamiera
  - E3 - Pluviale in pvc e/o lamiera
- F - COPERTURE**
- F1 - Coperture in eternit
  - F2 - Tetto con aggetto non tradizionale
  - F3 - Tetto con tegole non tradizionali
  - F4 - Copertura piana o altro tetto